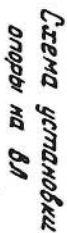


உதாரணமாக கருகரர் வீரர் நட்சனமாய் மெளமொகாய்

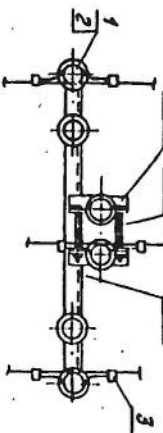
Матржа опора	Матржа столука	Одност. спонди.	Детороди спонди.	Настава.
П-0-4	СВ-П-3,5	I-II	I-II	



710-4	710-4	710-4
4-0111	4-0811	4-0111

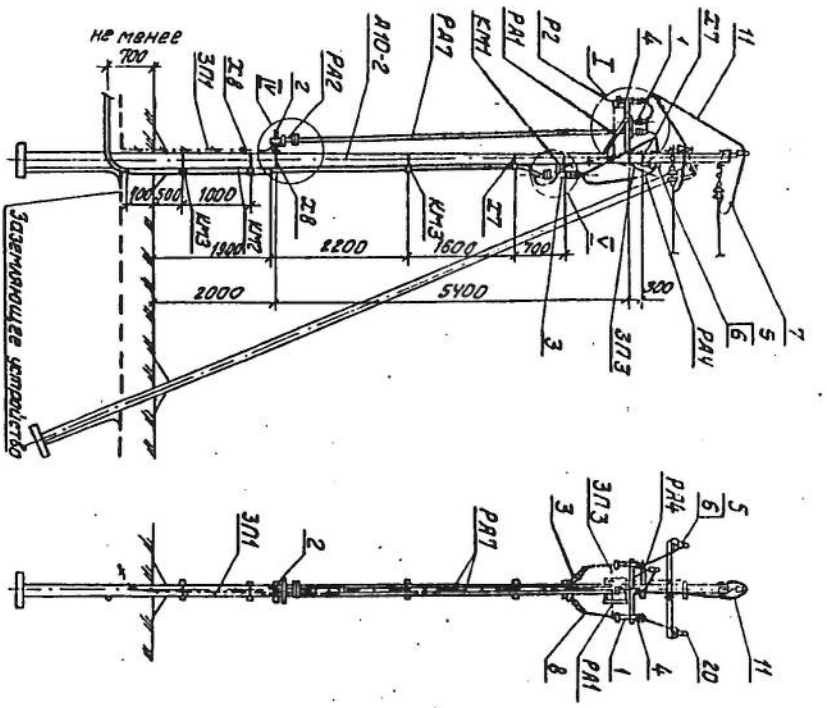


Участок ВП

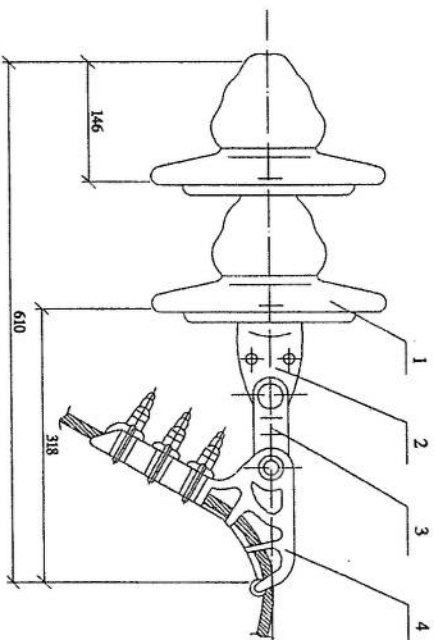


1. Размеры в скобках для установок опоры в неаэрированной местности.
2. Прометель для неаэрированной местности принимать по докум. З. 407.1-143.2.5 табл. 1.
3. Снегую нагрузку опоры см. докум. З. 407.1-143.2.5.

23413-03 22



დაშვები ბირლანა

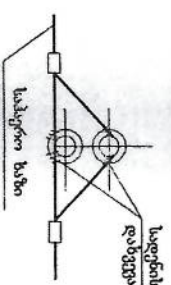


პოზ.	დასახელება	მან.	რაოდ.	შ
	დამჭიმი გირლანა			
1	ჩამოსაკელი იზოლატორი $\Gamma\Gamma$ 70	ც	2	
2	ცალათია ყუჩი	ც	1	
3	მექანიკური შუალედური რგოლი	ც	1	
4	განჭიკანი მომჭერი	ც	1	
	მანკეალური იზოლატორისთვის			
1	იზოლატორი $\mathcal{M}\mathcal{D}$ 20-მ	ც	6	
2	თალუაჩი K -8	ც	6	
3	საყრდენის ჩამაგრების მომჭერი $\Gamma\Gamma$ -2	ც	1	
4	მომჭერი $\Gamma\Gamma A$	ც	6	

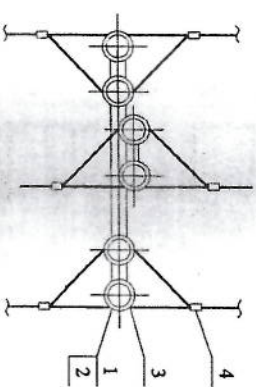
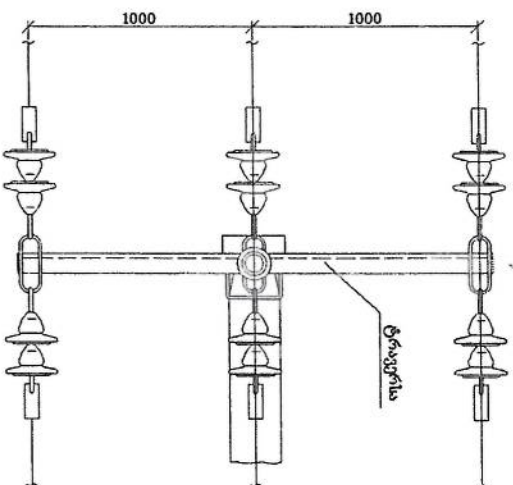
მანკეალური იზოლატორი

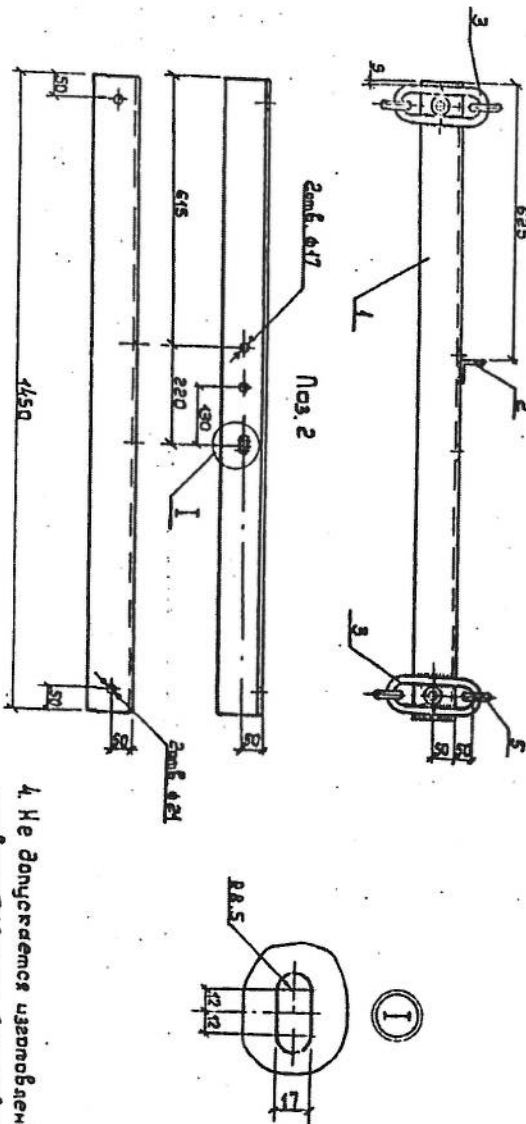
შენიშვნები:

სურათი 1



1. სურათი მონაცემები იხ. ნახ. გვ. 1
2. ნახაზი შესრულებულია ტიპური პროექტის 3.407.1-14.31-ის მიხედვით.
3. ნახაზზე ნაჩვენებია შუალედური და საბოლოო საყრდენებზე სადენების ჩამაგრება.





4. Не допускаются изменения
требований ТНБ в м.п. без предваритель-
ного.

№ п/п	Наименование	50 г	Примечание
	<u>Амортиз.</u>		
1	Установлено в 1985 г. 2509-86	1	17,7 г
2	Установлено в 1985 г. 2509-86	1	0,9 г
3	Пенсия		
	Купе 16 1985 г. 2590-71 2:200	1	0,4 г
	<u>Личные средства</u>		
4	Шмидт В-20-2-К-30		
5	ОС 34-43-931-86	2	
	Средств СРС-1-17		
	ГОСТ 2725-78	1	

3.407.4-143.8.5

[illegible]

25413-09 10

[illegible]